

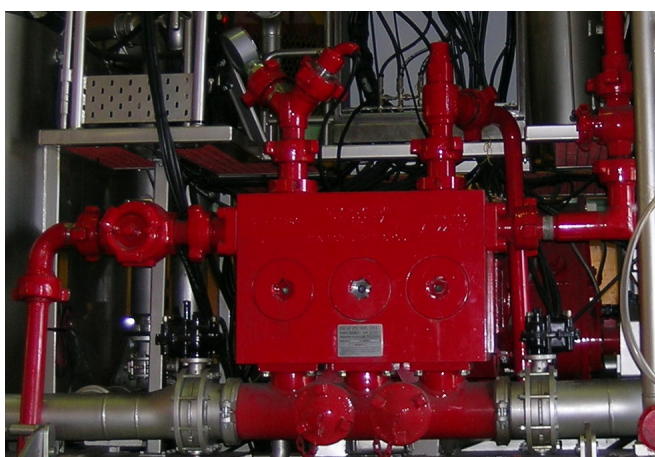
ЦЕМЕНТИРОВОЧНЫЙ КОМПЛЕКС



ЦЕМЕНТИРОВОЧНЫЙ КОМПЛЕКС (ЦК) предназначен для непрерывного приготовления, осреднения и нагнетания тампонажных растворов и технологических жидкостей в нефтяные и газовые скважины, а также для регистрации параметров процесса цементирования. ЦК оснащен автоматической системой приготовления раствора и имеет возможность перехода с автоматического на ручное управление всеми процессами приготовления и нагнетания.



НАСОС ТРЕХПЛУНЖЕРНЫЙ SPM TWS 600



КОНСОЛЬ УПРАВЛЕНИЯ

Позволяет оператору вести процесс заправки в ручном или автоматическом режиме.



ТЕХНИЧЕСКИЕ ХАРАКТЕРИСТИКИ

ПАРАМЕТРЫ	УНБ2-600Х70 ЦК	
Шасси	Полуприцеп Политранс / ЧМЗАП	
Привод насосов	Caterpillar C13 (x2)	Cummins QSX15
Автоматическая коробка передач (АКПП)	Allison 4700 OFS (x2)	
Номинальная мощность силового агрегата	328 кВт (440 Hp) (x2)* 388 кВт (527 Hp)*	459 кВт (616 Hp) (x2)*
Насос высокого давления		
Количество	2	
Модель насоса левого	TWS600 / TPD600 X 4.5"	
Модель насоса правого	TWS600 / TPD600 X 3.5"	
Диаметр плунжера	88,9 мм (3 1/2")	114,3 мм (4 1/2")
Давление	71,7 МПа (104000 psi)	47 МПа (6667 psi)
Максимальная подача	1,2 м ³ /мин (28 gpm)	2,1 м ³ /мин (62 gpm)
Максимальная теоретическая общая подача	3,3 м ³ /мин (21 bpm)	
Система смешивания цементного раствора		
Макс. производительность смешивания цементного раствора	0–2,3 м ³ /мин (0~14,5 BPM)	
Плотномер	Micro Motion F300, Endress+Hauser Promass F300	
Плотность перекачиваемых растворов	1 – 2,6 г/см ³ (22 PPG)	
Максимальная теоретическая общая подача	3,3 м ³ /мин (21 bpm)	
Центробежные насосы: - водопадающий - подпорный - рециркуляционный	Mission / Авангард 4x3x13 Mission / Авангард 6x5x11 Mission / Авангард 6x5x11	
Объемы баков: - смесительный - осреднительный - мерный	1,5 м ³ (9,4 BBL) 2 м ³ (12,5 BBL) 6 м ³ (38 BBL)	
Затворы дисковые	Изготовитель СП «ОМЕГА» / Квант/ ООО «ПромАрт»**	
Габаритные размеры	11300x2500x4000 мм (37,06x8,20x13,12 ft)	
Масса	26 000 кг (57,32 lb)	
Температура эксплуатации установки от минус 45°С до плюс 45°С		

* продолжительность работы при полной нагрузке не превышает 5% от общего времени работы.

** совместимы с затворами FMC.

